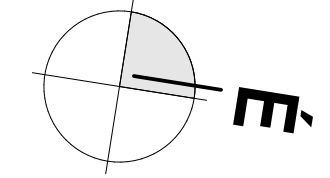


TETŐTÉRI ALAPRAJZ
MÉRETARÁNY M=1:100



Tervező:
NT-NZS Mérnöki Kft.

Tervező címe:
9352 Veszékény, Fő u. 79.

Felelős tervező:
Tokodi Zoltán É-08-0108

Felelős tervező címe:
9400 Sopron, Széchenyi tér 7-10.

Tervező munkatárs:
Németh László

Építető neve:
Szakács Marcell

Építető címe:
#Megrendelő teljes címe

Megjegyzés:

±0,00= +121,33 mBf

Munka megnevezése:
Új lakóépület terve

Egyszerű bejelentéses tervdokumentáció

Építés helye:
9371 Vitnyéd, Szent Antal utca

Helyrajzi szám:
44/2

Munkaszám:
24 NT-NZS

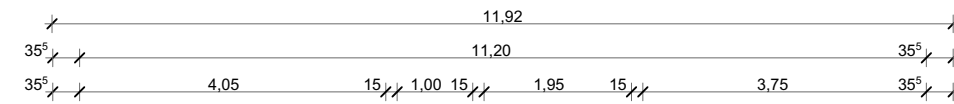
Rajz megnevezése:
TETŐTÉRI ALAPRAJZ

Méretarány:
M=1:100 ; Rajztér= A/3

Dátum:
2024. november hó

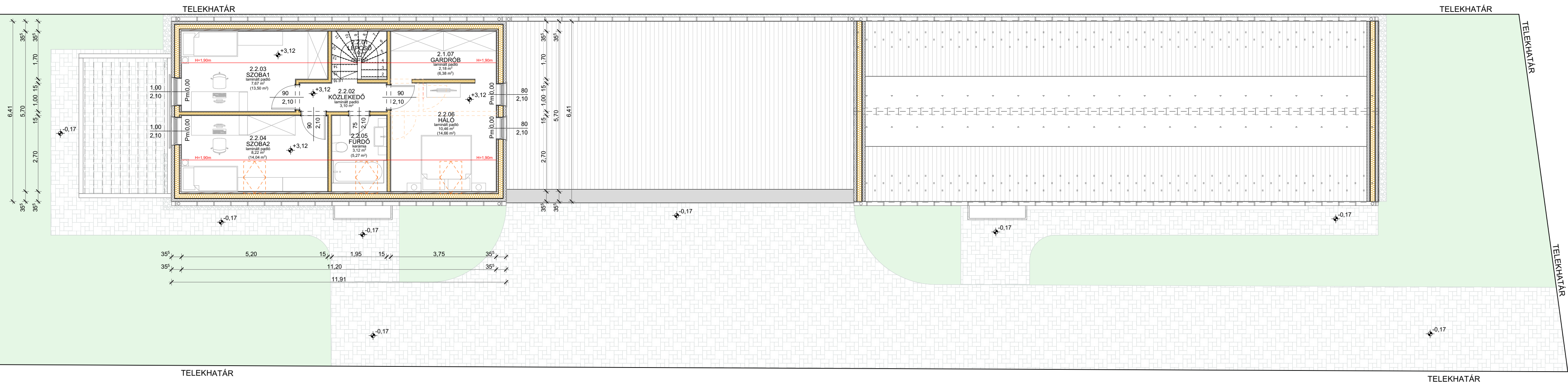
Rajzsám:
É-02

LAKÁS II.



Helyiséglista:

LAKÁS II.		
TETŐTÉR:		
2.2.01/LÉPCSŐ	1,13 m ²	(3,32 m ²)
kerámia lap burk.		
2.2.02/KÖZLEKEDŐ	3,10 m ²	
laminált padló		
2.2.03/SZOBA1	7,67 m ²	(13,50 m ²)
laminált padló		
2.2.04/SZOBA2	8,22 m ²	(14,04 m ²)
laminált padló		
2.2.05/FÜRDŐ	3,12 m ²	(5,27 m ²)
kerámia		
2.2.06/HÁLÓ	10,46 m ²	(14,66 m ²)
laminált padló		
2.2.07/GARDRÓB	2,18 m ²	(6,38 m ²)
laminált padló		
ΣLAKÁS II. tetőtér netto	35,88 m²	(60,27 m²)



A feltüntetett magassági méretek relatív magasságok.
A ±0,00 szint a Balti magasság feletti +121,33 m magasságnak felel meg.

Minden szint és méret a helyszínen ellenőrizendő! Eltérés esetén értesíteni kell a felelős tervezőt! Méret a rajzról nem mérhető!